

市立 病院だより

2008
5月号



南魚沼市章

南魚沼市立ゆきぐに大和病院 【ホームページ】 <http://www.yukigunihp.jp>

【E-mail】 niigata@yukigunihp.jp

南魚沼市立城内病院 【ホームページ】 <http://www.17.ocn.ne.jp/~jounaihp/>

【E-mail】 jounai@city.minamiuonuma.lg.jp

城内病院発

患者さん と共に — 病院の美術館 —



1階ホール



パワーリハビリ室



パワーリハビリ室



1階通路

「病院ギャラリー」を設置し、地域の皆様や患者様の作品を展示しております。創作活動の発表の場として、当院のギャラリーをご利用ください。(お問合せ：城内病院 TEL 025-775-2009)

メモリークリニック（もの忘れ外来）

ゆきぐに大和病院 院長 宮永 和夫

日常生活を送られている中で、もの忘れが多くなった、人や物の名前が思い出せない、漢字が書けなくなったり、計算を間違えるようになった、など表にあるような事柄を自覚されることがあると思います。これらの出来事が、認知症によるものなのか、普通の生理的なことなのかを診断することが、メモリークリニックの役目です。①問診、②画像検査（頭部MRI）、③心理検査

④簡易認知症スクリーニング検査の3つをチェックして診断します。もしそれで判断できない場合は、より詳細な心理テストを追加して最終的に診断します。なお、認知症と診断された場合は、病気の種類に応じて薬物療法や日常生活指導を実施していますが、認知症でない場合も、心配が残る場合は6カ月後や1年後に再度検査をお願いして、認知症を見逃さないようにし

ています。「認知症と診断されると困るので受診したくない」と考えられる方がおりますが、それは間違いと思いません。早期に発見し早期に治療（これは薬を飲むだけでなく、リハビリもありますし、本人にお願いする生活習慣の改善や食習慣の改善が大きいと思っております）することが、認知症の症状を改善したり、進行を遅くすることに繋がります。認知症は以前と違って、ちゃんと治療ができるようになりました。是非、手遅れにならない前に、受診されることをおすすめいたします。

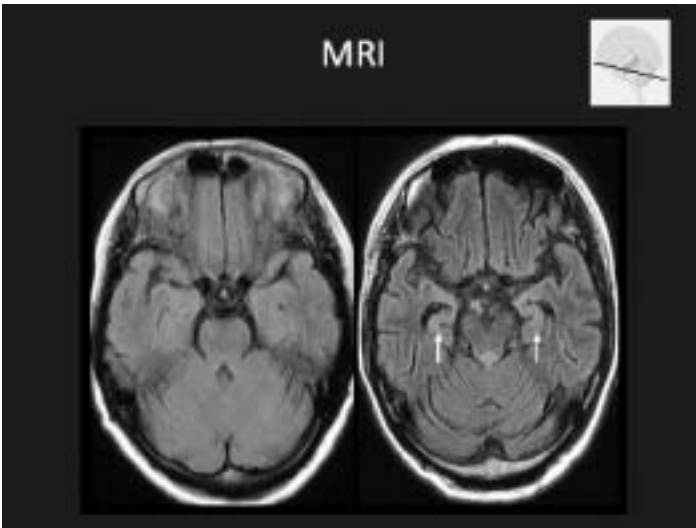
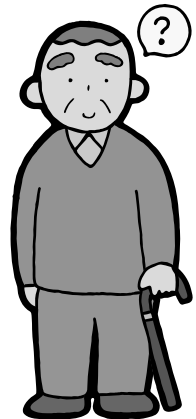
外来診療日時

毎週金曜日 午後1時30分から

4時30分です。

要予約

精神科外来に電話し、予約をとってください。平日の午後3時から5時15分までの間にお電話ください。



正常 アルツハイマー病

アルツハイマー病では、^{かいぼ}海馬が萎縮します（右図の矢印）。

脳の健康度チェックリスト

- 1. 毎日に1回以上、置き忘れがある
- 2. 毎日に1回以上、度忘れがある
- 3. 今日が「何月何日」なのか、分からない
- 4. 朝食の内容を思い出せないことがある
- 5. 漢字が書けないことがよくある
- 6. 計算の間違いが多い。または、勘定をよく間違える
- 7. 物の名前が出てこない
- 8. 知り合いの人の名前が思い出せない
- 9. 以前と比べて新聞やテレビを見なくなった
- 10. よく知っている道で迷ったことがある
- 11. 毎日に1回以上、しまい忘れがある
- 12. 元気で動けない、または、仕事をやる気がしない
- 13. この1カ月、一度も電話をかけていない
- 14. 野菜の名前を10個以上言えない
- 15. いつも、孤独感や寂しい気分がする
- 16. 会合や社会奉仕活動に全く参加していない
- 17. この1年間、旅行を全くしていない
- 18. 話している言葉がよく聞こえない
- 19. 火の不始末がある
- 20. 現在の総理大臣の名前を知らない

注意：5項目以上当てはまる人は、一度検査しましょう。ただし、認知症と診断される方はその中の10人に1人程度です。



平成20年5月 城内病院 診療担当医師予定表

診療科	医師	月	火	水	木	金	土
内科	小山	毎週	毎週	※毎週	1・8・15・22日	2・9・16日	10日
	青木	12・26日	13・20・27日	毎週	1・15・29日	16・23・30日	31日
	廣田 <small>(ゆきぐに大和病院副院長)</small>	19日					
	長嶋 <small>(ゆきぐに大和病院副院長)</small>					2・9・23・30日	
	午前	安部				8日	
	風間					22日	
	堀内						17日
	高橋						24日
	薄田						
	田中	12・26日					
	午後	小山	26日	20日	14・21・28日	1・8日	
青木	12・19日	13・20・27日	7日	8・15・22・29日	毎週		
中山				14日			
リハビリ	午前	理学療法士	毎週	毎週	毎週	毎週	毎週
午後	理学療法士	毎週	毎週	毎週	毎週	毎週	
往診	午後	小山	12・19日	13・27日	7日	15・22日	
	青木	26日			1日		

※水曜日午前の小山医師の診療は、予約検査を優先させていただきます。

- ・曜日の数字は今月の診療日です。都合により診療日が変わる場合がございます。
- ・土曜日午後、日曜日、及び祝日は休診です。

お知らせ

- 新しい先生方をお迎えしました。ゆきぐに大和病院 長嶋起久雄副院長、女性医師の田中奈津子先生です。長嶋先生は金曜日の午前、田中先生は第2・第4月曜日の午前・午後診療を行います。なお、長嶋先生は総合診療、和漢薬、消化器、田中先生は総合診療、婦人科がご専門です。
- 休診 小山医師 23日(金)・29日(木)・30日(金)

—城内病院外来診療受付時間—

- 平日** : 午前8時30分～午前11時30分
午後1時30分～午後4時30分
- 土曜** : 午前8時30分～午前11時30分

元気で永生き応援します



～あなたの健康のパートナー～

TEL (025) 775-2009
FAX (025) 775-2295



職場紹介

検査室だより

～病気のシクナル見つけます～

検査数値と『基準値』

臨床検査技師 高橋 和也

健診などでその検査数値が基準範囲に収まっているかどうかは大切なことですが、その基準となる数値「基準値」はいったいどうやって決めているのでしょうか。

基準値を決定するためには、まず数百人単位の健康な人たちからさまざまな検査を行います。その結果、一つひとつの検査においておおよそ平均的な数値が分かります。それを元に95%の人が当てはまる範囲を基準値としています。という事は、残り5%の人は健康でありながらその範囲にないということになってしまいます。

基準値とはあくまで統計的なものであって絶対的なものではありません。検査数値は基準値の範囲でありながら実際は発病しているケースもあるのです。ですから健康診断を受けるときは、どこか調子が悪くなってからではなく完全な健康体のときに受け、自分にとっての基準値を知っておくことが大切になってきます。

また、検査結果を“点”で見るのではなく数年にわたり“線”として見ることも大事です。年々増加しているような数値があれば特に要注意です。



大和病院

平成20年5月 診療担当医師と診療日のお知らせ

TEL 025-777-2111
FAX 025-777-3853

診療科	月	火	水	木	金	土	備考
内科	松島 竹内 本松	内田 竹内 大村 13 松島 20・27 宮川	黒木 宮川 権平 鈴木 小林(文)	松島 宮川 権平 関口 竹内	松島 宮川 権平 竹内 関口	3名の医師 が交代で診 療	受付…8:00～10:00 診療…9:00～
循環器科	松島	大村		松島	松島		受付…8:00～10:00 診療…9:00～
睡眠時 無呼吸外来				宮永			予約制 (電話で予約できます) 診療…13:30～
神経内科	竹内(午前)	竹内(午前) 河内(午後)	竹内(午前)		竹内(午前)		受付…8:00～10:00 ⑧12:30～13:30 診療…9:00～ ⑧13:00～
腎臓科			小林(文)			24 田部井	受付…8:00～11:00 ⑧8:00～10:00 診療…10:15～
呼吸器科				1・15 小檜山		10 小檜山 17 石原 24 坪地	受付…8:00～11:00 診療…9:00～
和漢診療科	小林	小林	小林	小林	16 徳永	小林	受付…8:00～11:00 ⑧～⑩13:00～14:30 診療…8:45～ ⑧～⑩13:30～
精神科		20 宮永 13・27 米村		1・8・15・22 野崎	宮永	10・24・31 宮永 17 米村	予約制 (電話で予約できます) 診療…9:00～ ⑩13:30～
外科・胃腸科 肛門科	26 廣田 中谷	長嶋または廣田 須田	廣田 中谷	廣田 須田	須田 (中谷)	廣田 須田	受付…8:00～11:00 診療…9:00～
整形外科	日比野		日比野	1 清水 22 角谷	日比野 星野 16・30 中島	17・24・31 日比野 または大学医師 ※新患のみ診察	受付…8:00～10:00 診療…9:00～ ※火・木曜日は休診です ※22日のみ受付…8:00～11:00 13:00～15:00 診療…9:00～ 14:00～
形成外科					大原		受付…13:00～14:30 診療…13:30～ (電話で予約できます)
小児科		竹田	唐澤	長谷川	竹田	大学医師	受付…8:00～11:00 ⑩13:00～14:30 診療…9:00～ ⑩13:30～
婦人科	竹川	竹川	竹川	大野	竹川 (午後あり/予約のみ)	今野ほか	受付…8:00～11:00 ⑧8:00～10:30 診療…9:30～ ⑩13:30～
眼科		萩村 大学医師	萩村		大学医師		予約制 (電話で予約できます) 診療…⑧9:00～ ⑩10:15～
皮膚科			藤原		土屋		受付…8:00～11:00 診療…9:00～
泌尿器科				谷川			受付…8:00～11:00 診療…9:15～
耳鼻咽喉科		大学医師		大学医師		大学医師	受付…⑧⑩13:00～15:00 ⑧8:00～11:00 診療…⑧⑩14:00～ ⑧9:00～
歯科 小児歯科	佐藤 星野	佐藤 20 星野	佐藤 14・28 星野	佐藤 8 星野	佐藤 星野	佐藤	予約制 (電話で予約できます) 診療…8:45～
矯正歯科			7・14(午後)・21 大学医師				予約制 (電話で予約できます) 診療…9:00～
口腔外科	加納 加藤	加納 加藤	加納 加藤	1・15・22・29 加納 8 小林 加藤	加納 2・16・30 加藤	加納 加藤	予約制 (電話で予約できます) 診療…8:45～

※診療担当医・診療日が変更になる場合もありますので、ご確認の上ご来院ください。

休診のお知らせ

全部の科 3日(土)憲法記念日
5日(月)こどもの日
6日(火)振替休日
19日(月)第三月曜日
整形外科 10日(土)
精神科 29日(木)
和漢診療科 8日(木)午後
22日(木)午後
小児科 24日(土)
耳鼻咽喉科 31日(土)

婦人科からのお知らせ

5月より、**金曜日のみ、午後診療(予約制)**を行います。
学校などの関係で午前中に受診できない学生さんなど、初診の方も受け付けますので、お気軽に婦人科外来まで、ご連絡ください(電話受付:月曜～金曜日の午後2時～4時)。
また、**木曜日の午前**は、女性医師による診察を行っています。

眼科からのお知らせ

4月より、眼科の診療日と診療時間が変わりました。

月	火	水	木	金	土
休診	診療 10時 15分	診療 9時 00分	休診	診療 10時 15分	休診