

市立 病院だより

2009
6月号



南魚沼市立ゆきぐに大和病院【ホームページ】<http://www.yukigunihp.jp>

【E-mail】niigata@yukigunihp.jp

南魚沼市立城内診療所【ホームページ】<http://www17.ocn.ne.jp/~jounaihp/>

【E-mail】jounai@city.minamiuonuma.lg.jp

大和病院発

ーシリーズ 専門の医師ー
Ver.1 精神保健指定医

ゆきぐに大和病院 院長 宮永 和夫



2ページに関連記事を掲載しています。

病院からのお知らせ(お願い)

当院入院患者様への面会は、院内感染防止対策ならびに患者様のご静養のため、時間を制限させていただいております。

こうした事情をご理解いただき、ご面会については右記日時を厳守いただきますようお願いいたします。

面
会
日
時

平日・土曜日 15:00~ 20:00

日曜・休日 13:00~ 20:00

—シリーズ 専門の医師—
Ver1 精神保健指定医

精神科の病気と対応

ゆきぐに大和病院 院長 宮 永 和 夫

精神科で扱われる疾患の種類は下表のとおりです。併せて、ゆきぐに大和病院精神科で治療可能な病気の中から4つほどを選び、以下に解説いたしました。受診時の参考になれば幸いです。

1 うつ病

うつ病は、不眠、やる気・他への興味の低下、気分障害(寂しい、悲しい、孤独感)、不安感・いらいら感、死にたい気持ち、食欲不振・体重減少などの症状が見られ、若者より高齢者に多く、男性より女性に多い病気で、特に、慢性の身体の病気を持つ高齢者、働き盛りの男性、産後の女性、不登校の子どもなどが要注意です。日本全体で200万人以上の患者がいるといわれますが、さらに年々増加傾向にあります。また、一生涯の内5人に1人はうつ病になりつるといわれるほど、「いつても誰にでもなりうる病気」です。

当科では外来治療が中心ですが、自宅療養が困難な場合は入院治療を勧めます。なお、治療の間は平均3カ月程度ですが、場合により1年以上かかることもあります。抗うつ薬による薬物治療が中心ですが、治療期間が長くなつた場合は、認知行動療法という精神療法、運動療法や電気けいれん療法を追加することがあります。ただし、電気けいれん療法は、当

科では実施していないので他の病院を紹介します。

2 認知症

記憶障害(もの忘れ、置き忘れ)、失見当(日時が分からない)、遂行機能障害(物事の手順・やり方が分からない)などの症状が見られる病気で、アルツハイマー病と血管性認知症(脳卒中の後に見られる認知症)が代表的な疾患で、高齢になるほど多く発症しますが、40、50歳の若年にも見られることも稀にあります。日本全体で190万人程度いるといわれますが、さらに年々増加傾向にあります。

当科では、認知症が否かの診断は、メモリークリニックで行つています。診断が困難な時は、数日間の入院精査をすることもあります。治療は薬物療法だけでなく、リハビリ科で実施されている認知リハビリや身体リハビリがあります。

3 高次脳機能障害

記憶障害や行動障害(脱線行為、怒りっぽい、意欲がない)などの

4 不眠症、睡眠時無呼吸症候群

日本人の5人に1人は一時的に不眠が、また10人に1人は慢性的に不眠があるといわれます。社会生活上の種々なストレスが最も多い不眠症の原因といわれています。通常の不眠は、就寝前にリラックス(軽い運動、入浴など)したり、生活のリズムを変えることで改善するようです。

一方、病気による不眠は、うつ病などの精神疾患によるものと、睡眠時無呼吸症候群などの身体疾患によるものがあります。

睡眠時無呼吸症候群とは、激しいいびきと呼吸停止(10秒以上)が繰り返される(1時間に5回以上)睡眠障害で、中高年以上の男性の4%、女性の2%に見られます。メタボリック症候群(高血圧、糖尿病、高脂血症)や認知症が合併したり、居眠りによる自動車事故の原因となることも多く、早急な診断と治療が必要な病気です。

不眠症の鑑別診断や治療は当科で行つていますが、睡眠時無呼吸症候群は、当院の睡眠時無呼吸外来(内科・口腔外科)で対応しています。

区分	具体的な疾患	最近の傾向	ゆきぐに大和病院の対応
器質性精神障害	認知症(アルツハイマー病、血管性認知症)	増加	メモリークリニックで対応しています
	高次脳機能障害(頭部外傷、脳血管障害)	増加	診断・治療・リハビリのための入院も可能です
	アルコール関連障害(アルコール依存症)	減少	専門病院を紹介しています
	薬物関連(覚醒剤・たばこ)	減少	専門病院を紹介しています
統合失調症	統合失調症	減少	近隣の精神科病院を紹介しています
気分障害	躁うつ病、うつ病	増加	精神科外来で対応しています 入院も可能です
神経症	不安神経症、パニック症候群、適応障害、心身症	増加	精神科外来で対応しています 入院も可能です
子どもの精神障害	不登校、摂食障害(過食、不食)、心身症	増加	一部の疾患について、小児科外来で対応しています
知的障害	精神遅滞、発達障害	増加	小児はりハビリで、成人は精神科外来で対応しています
人格障害	境界性人格障害、解離性人格障害	増加	近隣の精神科病院を紹介しています
その他	睡眠障害(不眠症、ナルコレプシー)	増加	精神科外来で対応しています
	睡眠障害(睡眠時無呼吸症候群)	増加	睡眠時無呼吸外来(内科・口腔外科)で対応しています



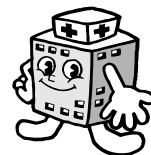
平成21年6月 城内診療所 診療担当医師予定表

月		火		水		木		金		土	
午前	午後	午前	午後	午前	午後	午前	午後	午前	午後	午前	午後
1日		2日		3日		4日		5日		6日	
高橋(聡); 廣田	高橋(聡); 青木	高橋(聡); 青木	青木; 黒田	高橋(聡); 黒田	青木; 黒田	高橋(聡); 高橋(正)	休診	長嶋(青木); 高橋(正)	青木; 高橋(正)	薄田	
8日		9日		10日		11日		12日		13日	
高橋(聡); 廣田; 田中	高橋(聡); 田中	高橋(聡); 黒田	高橋(聡); 黒田	高橋(聡); 黒田	中山; 黒田	安部; 高橋(正)	高橋(聡); 高橋(正)	長嶋(青木); 高橋(正)	青木; 高橋(正)	高橋(守)	
15日		16日		17日		18日		19日		20日	
高橋(聡); 廣田	高橋(聡); 青木	高橋(聡); 青木	青木; 黒田	高橋(聡); 黒田	高橋(聡); 黒田	高橋(聡); 高橋(正)	青木; 高橋(正)	長嶋(青木); 高橋(正)	青木; 高橋(正)	堀内	
22日		23日		24日		25日		26日		27日	
高橋(聡); 廣田; 田中	高橋(聡); 田中	高橋(聡); 黒田	青木; 黒田	高橋(聡); 黒田	休診	風間; 高橋(正)	高橋(聡); 高橋(正)	長嶋(青木); 高橋(正)	青木; 高橋(正)	広田(さ)	
29日		30日									
高橋(聡); 廣田	高橋(聡); 青木	高橋(聡); 青木	青木; 黒田								

◆ 応援医師のご紹介 ◆

廣田 茂 ゆきぐに大和病院 副院長
 長嶋起久雄 ゆきぐに大和病院 副院長
 安部 龍一 塩沢 あんべクリニック 院長
 風間 龍 塩沢 風間内科医院 院長
 中山 康夫 塩沢 中山医院 院長
 堀内 正 奥多摩病院 院長

高橋 守信 浦佐 萌気園診療所
 薄田 勝男 金沢医科大学
 田中奈津子 さいたま市から
 高橋 正和 千葉県松戸市から
 黒田 憲治 東京都から
 広田さゆり 東京都から



- 都合により診療日が変更になる事がございます。
- 土曜日の午後、日曜日、および祝日は休診です。

休診のお知らせ

6月4日(木)午後・24日(水)午後の診療は住民健診実施のため休診とさせていただきます

— 城内診療所 外来診療受付時間 —

平日 : 午前 8時 30分 ~ 午前 11時 30分
午後 1時 30分 ~ 午後 4時 30分

土曜 : 午前 8時 30分 ~ 午前 11時 30分

元気で永生き応援します
~ あなたの健康パートナー ~

TEL (025) 775-2009

FAX (025) 775-2295



職場紹介

外来看護だより

~いつも笑顔を忘れずに~

生活習慣病と動脈硬化

外来看護師 井口 幸枝

5月から平成2年度の住民健診が始まりました。この健診ではメタボリックシンドロームに着目し、心臓病や脳血管障害などの生活習慣病を予防することを目的としています。

これらの病気を引き起こす要因とされる「動脈硬化」は加齢によって誰にでも起こりますが、その進展には食生活や運動習慣が大きく関連しています。

当診療所では動脈硬化度の測定を行っています。測定時間は5分程度です。両腕、両足首の血圧等を測定し、得られた波形などの情報から血管の硬さと詰まり具合を知ることができ、動脈硬化を総合的に診断しています。





大和病院 平成21年6月 診療担当医師と診療日のお知らせ

TEL 025-777-2111
FAX 025-777-3853

大和病院のページ

(注) 診療担当医師名の前に記載されている数字は、当該医師の診療日です。

■ 部分は休診日ですが、内部に医師名等の記載がある場合は臨時外来です。

診療科	月	火	水	木	金	土	備考
内科	松島 竹内 1 22 29 本松 寺田 8 22 29 岡村	竹内 大村 寺田 岡村 松本または新藤	黒木 権平 小林(文) 岡村 松島 浅野	寺田 権平 関口 竹内 仲 岡村	松島 権平 竹内 12 19 関口 5 19 26 寺田 岡村	6 27 寺田 松島(隔週) 浅野	受付…8:00～11:00 診療…9:00～
糖尿病外来	岡村	岡村	岡村	岡村	岡村		受付…8:00～11:00 診療…9:00～
循環器科	松島	大村 (予約のみ)	松島		松島	松島(隔週)	受付…8:00～11:00 診療…9:00～
睡眠時 無呼吸外来				宮永			予約制 (電話予約可。表下の※1をご参照ください。) 診療…13:30～
神経内科	竹内	竹内 2 9 23 30 河内		竹内	竹内		受付…8:00～11:00 診療…9:00～
腎臓科			小林(文)		19 田中 月回のみ	20 森 月回のみ	受付…⑧8:00～10:00 ⑨8:00～11:00 診療…10:15～
呼吸器科				小檜山		13 小檜山 20 石原 27 渡辺	受付…8:00～11:00 診療…9:00～ ※記載されている日のみ、診療日となります
和漢診療科	小林	小林	小林	小林	小林 19 徳永	小林 午前中のみ	受付…8:00～11:00 ⑩～⑬のみ13:00～14:30 診療…9:00～ ⑩～⑬のみ13:00～ ※19日は10:00受付終了 ※火曜日の午後診察は15:00まで
精神科		16 30 宮永 2 9 23 米村		武井	5 12 26 宮永 (午後) メモリークリニック	6 13 27 宮永	予約制 (電話予約可。表下の※1をご参照ください。) 診療…9:00～ ⑭13:30～
外科 胃腸科 泌尿科	中谷	長嶋または廣田 須田	廣田 中谷	廣田 須田	須田 廣田	廣田 13 27 須田 6 20 中谷	受付…8:00～11:00 診療…9:00～
整形外科	日比野 半戸		日比野 3 10 24 星野 半戸	里見(上肢専門外来) 18 角谷	日比野 5 星野 半戸	大学医師 新患のみ診察	受付…8:00～10:00 診療…9:00～ 18日午後のみ 受付…13:00～15:00 診療…14:00～ (※火曜日は休診です)
形成外科					大原(博敏)		受付…13:00～14:30 診療…13:30～ (電話予約可。表下の※1をご参照ください。)
小児科	第2 第4のみ 五十嵐 (午後 予約制) 特殊外来	長崎	唐澤	長谷川	柿原 (午後 柿原)	大学医師	受付…8:00～11:00 ⑮午後14:00～16:00 診療…9:00～ ⑮午後14:00～
婦人科	竹川	竹川	竹川		竹川 (午後あり 予約のみ)	6 13 27 竹川 20 今野	受付…8:00～11:00 (⑯10:30まで) 診療…9:15～⑯午後13:30～ (予約のみ、表下の※1をご参照ください。)
眼科		萩村 大学医師	萩村		向井		予約制 (電話予約可。予約受付は、表下の※1をご参照願います。) 診療…⑰⑱9:00～ ⑲10:15～
皮膚科		濱	藤原		増井		受付…8:00～11:00 診療…9:00～
泌尿器科				谷川			受付…8:00～11:00 診療…9:15～
耳鼻咽喉科		大学医師		大学医師		大学医師	受付…⑳㉑13:00～15:00 ㉒8:00～11:00 診療…㉑㉒14:00～ ㉒9:00～
歯科 小児歯科	佐藤 星野	佐藤 星野	佐藤 3 17 星野	佐藤 4 星野	佐藤 星野	13 20 佐藤	予約制 (電話予約可) 診療…8:45～
矯正歯科			10 17(午後のみ) 24 大学医師				予約制 (電話予約可) 診療…㉓9:00～ ㉔13:00～
口腔外科	加納 加藤	加納 加藤	加納 加藤	4 18 加納 11 小林 11 18 25 加藤	12 19 加納 19 26 加藤	6 13 20 加納 6 20 27 加藤	予約制 (電話予約可) 診療…8:45～

※1 診療の予約や変更は、原則的に月～金曜日で、該当する診療科の診療日午後2時～4時の間をお願いいたします。
※2 診療担当医・診療日が変わる場合もありますので、ご確認のうえご来院ください。

予防接種の予定

予防接種	接種日	受付時間	接種時間
三種混合	6月5日(金)	13:20～14:00	13:30～
	6月19日(金)	13:20～14:00	13:30～
麻しん・風疹混合 1期・2期・3期・4期	6月12日(金)	13:20～14:00	13:30～
B C G	6月26日(金)	13:20～14:00	13:30～

予約が必要です。予約・お問い合わせは、ゆきぐに大和病院・医事課まで。

休診のお知らせ

全部の科 15日(月)第3月曜日
精神科 19日(金)/20日(土)
口腔外科 4日(木)午後/5日(金)
和漢診療科 11日(木)午後/19日(金)午後/
20日(土)/25日(木)午後
整形外科 19日(金)
形成外科 5日(金)