



市立病院だより 2008 月号

城内病院発

地域を照らせ 小さな灯台

- 安心をこれからも -



病院
正面より



訪問診療①

「こんにちは!」「地域のベッド」の患者様へ先生の元気な声が。



訪問診療②

家庭での豊かな療養生活のために、ご家族との連携も緊密に。

夕暮れ時
病院の窓が明るく輝き
だします。
地域の皆様がこの灯り
を見て安心してもらえる
ように努めます。



入院患者様のお昼時

今日は、ご家族の方が食事の介助に来てくださいました。当院ではご家族と一体となって患者様を支えていきます。

花粉症

南魚沼市立ゆきぐに大和病院

眼科医師 吉田 いづみ



花粉症はいろいろな植物によって起こりますが、もうすぐ代表であるスギ花粉症の季節がやってきます。

眼のかゆみ、鼻水の分泌、皮膚の過敏といったつらい症状は、その場所のヒスタミン細胞がいったん花粉を抗原として覚えてしまうと、次からおなじ花粉が来たときに一瞬で反応してヒスタミンを分泌してしまつため起こります。

目の症状に対して最小限の治療法は、ヒスタミンの分泌を防ぐ、ヒスタミン分泌阻害薬の点眼を1日4回継続することです。毎年症状がある人は発症時期の2週間くらい前から点眼を始めると良いでしょう。ヒスタミンの分泌を防ぐヒスタミ

ン分泌阻害薬のほかに、ヒスタミンが組織に作用するスイッチを効なくするヒスタミン受容体拮抗薬があり、即効性があります。近年はヒスタミン分泌と受容体の両方を阻害する薬も出ていて、よく効くようです。

それだけでは効かないという人は、はじめから症状が強い人にはステロイドを併用します。ステロイドはヒスタミンのみならずアレルギーに関連するさまざまな炎症反応を抑える強い薬で、よく効きます。最初は弱めのフルオロメトロンを痒い時のみ、辛いときは一日4回常用で使用します。フルオロメトロンによるステロイド副作用は局所、全身ともほとんどありません(まれにあります)。ヒスタミン阻害薬、フルオロメトロンでも症状が強いときには、抗ヒスタミン薬の内服を併用するか、ス

テロイドをベタメサゾンという比較的強いステロイドに切り替えるか、その両方を行います。内服は鼻炎も同時に抑えられます。眠くなる薬が多いのが欠点です。ベタメサゾンはかなりはつきり効きますが、たまに副作用で眼圧が上昇する(目が硬くなる)ことがあります。薬を止めると戻りますが、上昇しているのに何ヶ月も使っていると緑内障になることがあります。また十数ヶ月〜一年以上毎日使うと白内障が出てくることもあります。そのため、ステロイドが必要な病気には長期の常用を行うこともありますが、アレルギー性結膜炎では短期にとどめることが多いです。

目を掻くことは、なるべく避けてください。掻けば掻くほど刺激で痒くなります。アトピーなどで強く目を掻く癖がある方には、まれに奥の網膜に穴が開いて網膜剥離になる方がいらつしゃいます。網膜剥離は失明につながり大きな手術の必要になる病気ですから、掻くことは極力避けてください。掻くよりは点眼をしっかり使ったほうが良いですので、ご相談ください。

小児科からのお知らせ

平成20年1月より診療担当医師および診療日を下記のとおり変更させていただきます。皆様には大変ご迷惑をおかけいたしますが、ご理解いただきますようお願いいたします。

月	火	水	木	金	土
休診	竹田	大学医師	休診	竹田	大学医師

【受付】8:00~11:00 【診療】9:00~
午後の診療はありません。

整形外科から 臨時外来のお知らせ

【期日】2月28日(木)
【受付】13:00~15:00
【診療】14:00~
【医師】角谷医師

(湯沢町・角谷医院院長)

上記以外、毎週木曜日は休診です。



城内病院

平成20年2月 診療担当医師予定表

診療科	医師	月	火	水	木	金	土	
内科	小山	毎週	毎週	毎週	毎週	1・8 15 22日		
	青木	毎週		毎週	14 21・28日	1・29日	2日	
	廣田 <small>(ゆきくに大和病院副院長)</small>		5 12 26日					
	中谷 <small>(ゆきくに大和病院)</small>					毎週		
	安部				7日			
	堀内						23日	
	高橋						16日	
	薄田						9日	
	午後	小山			毎週	14 28日		
		青木	毎週	毎週		7 21日	毎週	
	リハビリ	理学療法士	毎週	毎週	毎週	毎週	毎週	毎週
		理学療法士	毎週	毎週	毎週	毎週	毎週	
	往診	午後	小山	毎週	毎週		7 21日	
		青木					14 28日	

水曜日午前の小山医師の診療は、予約検査を優先させていただきます。
 曜日の数字は今月の診療日です。都合により診療日が変更になる事がございます。
 土曜日午後、日曜日、及び祝日は休診です。



休診のお知らせ

小山医師：2月29日（金）
 廣田医師：2月19日（火）

- 城内病院 外来診療受付時間 -

平日：午前8時30分～午前11時30分
 午後1時30分～午後4時30分
 土曜：午前8時30分～午前11時30分

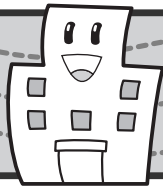
元気で永生き応援します

～ あなたの健康のパートナー ～

TEL (025) 775-2009

FAX (025) 775-2295

職場紹介



検査室だより

～ 病気のシグナルを見つけよう～



臨床検査技師ってどんな仕事？

臨床検査技師 高橋 和也

皆様は、風邪をひいたり体の具合が悪くなって病院に来られた際、採血や検尿、または心電図などの検査を受けたことはありませんか。病気になった時、体は血液や尿などを通して“シグナル”を発信します。そのシグナルを見つけるのが私たち「臨床検査技師」なのです。当院では2名の臨床検査技師が採血をはじめさまざまな検査を行っています。

私たちが担当する検査は大きく分けると2つに区別できます。一つは検体検査と言い、血液や尿など体外に取り出した材料を検査します。もう一つは生理機能検査と呼ばれ、直接患者様に接して行う検査で、心電図など体の一部の機能を測定する部門です。これらの様々な検査は病気の原因や治療方針などを決定するために利用されます。そのため私たちは、すべての検査において正確、精密な質の高い検査となるように心掛けています。

これから数回にわたって検査値の見方や当院に受診される患者様の病気の動向などをお知らせしていきたいと思っております。どうぞよろしくお願ひします。



ゆきぐに大和病院 平成20年2月

診療担当医師と診療日のお知らせ

電話 025-777-2111
FAX 025-777-3853

診療科	月	火	水	木	金	土	備考
内科	松島 内田 竹内 本松 大学医師	内田 竹内 大村 大学医師	黒木 権平 竹内 鈴木	松島 権平 内田 関口	松島 権平 竹内 関口	名の 医師が交代で 診療	受付... 8:00~ 11:00 診療... 9:00~
循環器科	松島	大村		松島	松島		受付...8:00~11:00 診療...9:00~
神経内科	竹内(午前)	竹内(午前) 河内(午後)	竹内(午前)		竹内(午前)		受付...8:00~11:00 (火)12:30~13:30 診療...9:00~ (火)13:00~
腎臓科						16 田部井	受付...8:00~11:00 診療...10:15~
呼吸器科				7 21 小檜山		16 石原 23 渡辺	受付...8:00~11:00 診療...9:00~
和漢診療科	小林	小林	小林	小林	小林 15 徳永	小林	受付...8:00~11:00 (月)~(金)13:00~14:30 診療...8:45~ (月)~(金)13:30~ ※2日(土)受付...8:00~10:00 診療...11:00~
精神科		5 19 宮永 12 26 米村		野崎	8 15 22 29 宮永 午後 メモリークリニック	2 9 宮永 15 米村	予約制 (電話で予約のうえご来院ください) 診療...9:00~ (金)13:30~
外科・胃腸科 肛門科	廣田 中谷	長嶋 須田	廣田 中谷	廣田 須田	長嶋 須田	廣田 須田	受付...8:00~11:00 診療...9:00~
整形外科	日比野		日比野	2 角谷(午後)	日比野 1 15 中島 8 清水	日比野 または大学医師 新患のみ診察	受付...8:00~10:00 診療...9:00~ ※火・木曜日は休診です ※すべての診療日も10時受付終了です。 ※28日(木)受付...13:00~15:00 診療...14:00~
形成外科					1 8 15 29 大原		受付...13:00~14:30 (第4金休診) 診療...13:30~(電話でも予約できます)
小児科		竹田	大学医師		竹田	大学医師	受付...8:00~11:00 診療...9:00~
婦人科	竹川	竹川	竹川	大野	竹川	9 竹川 2 16 23 今野	受付...8:00~11:00 (土)8:00~10:30 診療...9:30~
眼科	吉田	吉田・萩村	吉田 午後も診療します	吉田・佐藤	吉田	吉田	受付...8:00~11:00 (水)13:00~14:30 診療...9:00~ (水)14:30~
皮膚科		井村	藤原		土屋		受付...8:00~11:00 診療...9:00~
泌尿器科				谷川			受付...8:00~11:00 診療...9:15~
耳鼻咽喉科		大学医師		大学医師		大学医師	受付... (火) (水) 13:00~15:00 (土) 8:00~11:00 診療... (火) (水) 14:00~ (土) 9:00~
歯科・小児歯科	佐藤・星野	佐藤・星野	佐藤・星野	佐藤・星野	佐藤・星野	佐藤・星野	予約制 (電話で予約できます) 診療...8:45~
矯正歯科			13 27 大学医師				予約制 (電話で予約できます) 診療...9:00~
口腔外科	加納	加納	加納	14 28 加納 7 21 小林	加納	加納	予約制 (電話で予約できます) 診療...8:45~

診療担当医・診療日が変更になる場合もありますので、ご確認の上ご来院ください。

休診のお知らせ

全部の科 11日(月)建国記念日 / 18日(月)第三月曜日

和漢診療科 14日(木)午後 / 21日(木)午後

予防接種のお知らせ 予約申込み 13:00~ 17:00 土曜日、休診日は除きます)

種別	接種日	受付時間	接種時間	対象となる方
三種混合	8日(金)	13:30~ 14:30	14:00~ 15:30	冊子「予防接種と子どもの健康」をご覧ください。
麻疹・風疹混合	22日(金)	13:30~ 14:30	14:00~ 15:30	
二種混合	今月はありません			

2008年2月

日	月	火	水	木	金	土
					1	2
3	4	5	6	7	8	9
10	11	12	13	14	15	16
17	18	19	20	21	22	23
24	25	26	27	28	29	