



ゆきぐに大和病院だより

理念

私たちは、自然のうるおいの中で、
人それぞれの希望に満ちたくらしを支え、地域医療を推進します。

2012

6月号

歯科口腔ドックについて

歯科口腔外科 医長 加納 浩之

人は口からものを食べて消化することで栄養をとっています。口腔は消化管の入り口であり、全身の健康にも強く関連すると言われていています。例えば、歯周病は口の中だけにとどまらず、糖尿病や心臓疾患など全身疾患のリスク因子であることがわかってきています。

当院では口腔内の病気の早期発見・早期治療を目的に、人間ドックの歯科版として、「歯科口腔外科の専門医による「歯科口腔ドック」を行っています。病院の歯科口腔外科という立場から、特に口腔粘膜の病変、顎関節の疾患、顎骨の中の病変の診査に重点を置いています。

1. 口腔内診査の前に

最初に問診票を書いていただき、口腔内の症状の有無、病気の既往、口腔清掃への関心度（歯磨きの回数、歯科医院受診の頻度など）、生活習慣（喫煙の有無、嗜好品など）を確認して、口腔内診査の参考とします。

2. 診査項目について

① 歯牙の診査

虫歯の有無と進行度、治療した歯（冠・ブリッジ・入れ歯など）の状態、歯石や歯垢の付着の有無を診査します。

② 歯周組織検査

歯周ポケットの深さの測定や出血・排膿の有無をみることで、歯周病

の重症度の診査を行います。

③ 口腔粘膜の診査

舌、歯肉、口唇、頬など口腔内の粘膜全体について、口腔がんや前がん病変等の粘膜疾患の診査を行います。

④ 咬み合せの診査

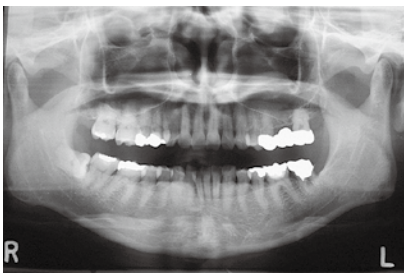
上下の顎の咬み合わせの状態、歯並びの診査を行います。

⑤ 顎の関節の診査

顎関節の痛みや運動障害、関節の雑音、骨の変化等について診査を行います。

⑥ レントゲン検査（写真）

口腔内の診査だけではわからない病変を見つめるために、上下の歯と顎および周りの骨も含めて撮影できる「パノラレントゲン写真」を撮影します。このレントゲンでは、埋まっている親知らず、歯周病の進行度（歯を支える骨の状態）、上顎



パノラレントゲン写真

洞・顎関節の状態、顎の骨にできる嚢胞（のうほう）や腫瘍などを診査することができま。

3. 診査終了後

診査が終了しましたら歯科医師が結果説明を行い、報告書をお渡します。治療が必要な場合、基本的にはかかりつけ医の受診をお勧めしていますが、口腔外科疾患の場合は、当科で治療を行うこともあります。

歯科治療というと、虫歯が痛い、歯茎が腫れたなどの理由で歯科医院へ行き、詰め物やかぶせ物を入れて口腔の機能を回復させたり、歯石をとったりすることが中心と考えられています。しかし、症状が出る前に悪いところを見つけて、早期に治療を行えば、治療にかかる時間や費用を減らすことができ、治療で痛い思いをすることも少なくなります。痛みなどの症状がなくても、気になる所がある方、自分の口の中の現状を知りたい方、歯並びや顎の関節の音が気になっている方、ずっとご自分の歯で咬みたいという方だけでなく、最近何年間も歯科医院に通っていない方も、無症状なまま病気が潜んでいる場合があります。全身の健康を考える上でも、口腔の健康に関心を持つことは大切なことです。

* 歯科口腔ドックは、当院人間ドックのオプションとして実施しています（事前予約要）。

お問い合わせは、南魚沼市立ゆきぐに大和病院健友館までお願いします。



診療日のご案内

説明	診療科に対する曜日欄の記載は、○=診療日、— =休診となります。 ○と（休診有）の記載がある場合は、当月に臨時休診があります。備考欄で、休診日をご確認ください。 また、曜日欄に「日にち」の記載がある場合は、毎週ではなく診療日限定となります。
-----------	--

整形外科		月	火	水	木	金	土	受付	診療	備考・休診日
一般外来	新患	○	○	○	○	○	○	8:00~10:00	⑧⑨⑩9:00~ ⑧⑨⑩10:20~	
	再診	○	○	○	○	○	—		予約方法は、P3上「予約または予約変更について」をご参照ください	9:00~
	予約(再診)	○	○	○	○	○	—	8:00~10:00		10:20~
専門外来	脊椎	—	5日・19日	—	—	—	—	予約制	8:00~10:00	10:20~
	上肢	—	—	—	○	—	—	予約制	8:00~10:00	9:00~
	足	—	—	—	—	8日	—	8:00~10:00	8:00~10:00	9:00~
	リウマチ	—	—	—	—	—	2日・16日	8:00~10:00	8:00~10:00	9:00~

形成外科		月	火	水	木	金	土	受付	診療	備考・休診日
		—	—	—	—	○	—	13:00~14:30	13:30~	

医師別の診療予定が必要な方は、医師（名字）・診療日（数字）が記載された一覧を、病院・医療連携室でお受け取りください。

子どもの予防接種日程

予防接種	接種日	受付時間	接種時間
三種混合	6月1日(金) 7月6日(金)	13:20~ 14:00	13:30~
麻しん・風しん混合 1期 2期 3期 4期	6月8日(金)		
日本脳炎	6月15日(金)		
BCG	6月22日(金)		
二種混合	6月29日(金)		

※予約が必要です。予約・お問い合わせは、医事課まで。
※小児のヒブ、肺炎球菌、中学生の子宮頸がん予防接種は上記の日程全般で行います。

病院休診日のお知らせ

18日(月) 第3月曜日
※各診療科の休診日は、「診療科・診療日の案内」の最右「備考・休診日」欄でご確認ください。

精神科からのお知らせ

6月より、メモリークリニックの診療日は、**月・水曜日**の午前および**金曜日**の午後となります。診療はすべて予約制となっております。
【予約・問合せ】 地域医療連携室

病院機能評価の基準を満たした病院として認定されました

庶務課

当院は今年1月10日から12日までの3日間、財団法人日本医療機能評価機構による病院機能評価 ver6.0の審査を受けました。

病院機能評価とは、患者さまが安心して安全な医療を受けることができるよう「病院をもっとよくしていく」ための審査で、全国で約3割の病院がその認定を受けています。

- ・病院組織の運営と地域における役割
- ・患者の権利と医療の質および安全の確保
- ・療養環境と患者サービス
- ・医療提供の組織と運営
- ・医療の質と安全のためのケアプロセス
- ・病院運営管理の合理性

などの視点から、1000以上の項目にわたって審査が行われました。一発合格率は15%とも言われる難関ですが、医療の質、患者さまへのサービスの本質を理解し、病院の理念を実践することを目的として全職員が丸となって取り組んだ結果、4月6日付で「病院機能評価 ver6.0の基準を満たした病院」として認定されました。





平成24年6月

診療科

予約または予約変更について

受付日時：予約または予約変更をしたい診療科が診療している日の、
月～金曜日の午後2時～4時（歯科は歯科の受付欄参照）
方 法：電話にて受け付けます。

ゆきぐに大和病院 代表

TEL 025-777-2111
FAX 025-777-3853

内 科	月	火	水	木	金	土	受 付	診 療	備考・休診日
一般外来	○	○	○	○	○	○	8:00～ 11:00	9:00～	火曜日=予約制
内分泌糖尿病	○	○	○	○	○	○			
循環器科	○	備考参照	○	○	—	2日・16日 30日		10:15～	
腎臓科	—	—	—	—	15日	9日			
呼吸器科	—	—	—	○	—	9日・16日 23日		9:00～	
神経内科	○	○	—	○	○	—			
睡眠時無呼吸	—	—	—	○	—	—	予約制 (3ページ上の記事参照)	13:30～	初診は予約が必要

和漢診療科	月	火	水	木	金	土	受 付	診 療	備考・休診日
午 前	○	○	○	○	○	○ (休診有)	8:00～11:00	9:00～	休診=30日(土)
午 後	○	○	○	○ (休診有)	○ (休診有)	—	13:00～14:30	13:30～	休診=7日(木)、14日(木) 29日(金)

精 神 科	月	火	水	木	金	土	受 付	診 療	備考・休診日
一般外来	—	○	—	○	○	○	予約制 (3ページ上の記事参照)	9:00～	
脳ドック科	11日・25日	—	—	—	—	—		10:00～	
メモリークリニック	○	—	○	—	○	—	予約制	月(水)9:30～ (午前のみ)	
高次脳機能障害科	11日・25日	—	—	—	—	—		金13:30～	

外 科	月	火	水	木	金	土	受 付	診 療	備考・休診日
胃 腸 科 肛 門 科	○	○	○	○	○	○	8:00～11:00	9:00～ 第1・3・5土 10:00～	

小 児 科	月	火	水	木	金	土	受 付	診 療	備考・休診日
一般外来	午前	○	—	○	—	○	8:00～11:00	9:00～	※6月はすべて休診です
	午後	—	—	—	—	休診	予約制 (3ページ上の記事参照)	14:00～	
内分泌糖尿病	—	—	—	21日	—	—	14:00～16:30	14:00～	

婦 人 科	月	火	水	木	金	土	受 付	診 療	備考・休診日
	—	○	○	○	○	○	8:00～11:00	火(金)土9:15～ 水(木)10:30～	予約優先

眼 科	月	火	水	木	金	土	受 付	診 療	備考・休診日
一般受付	—	—	—	—	—	○	8:00～11:00	9:00～	予約優先
予約制	—	○	○	○	—	—	予約制 (3ページ上の記事参照)	10:15～	

耳鼻咽喉科	月	火	水	木	金	土	受 付	診 療	備考・休診日
午 前	—	—	—	—	—	○	8:00～11:00	9:00～	
午 後	—	○	—	○	—	—	13:00～15:00	14:00～	
皮 膚 科	—	—	○	—	○	—	8:00～11:00	9:00～	
泌 尿 器 科	—	—	—	○	—	—			

歯 科	月	火	水	木	金	土	受 付	診 療	備考・休診日
歯科・小児歯科	○	○	○	○	○	○	予約制 〔電話予約可〕 8:30～12:30 13:30～17:15	9:00～	
矯正科	—	—	13日・20日	—	—	—			
歯科口腔外科	○	○	—	○	○	○			

シリーズ 私たちの地域医療

薬剤科科长 山田 光雄

当薬剤科は、調剤業務から患者さまへの服薬説明など、幅広い業務を行っています。

特に私たちと患者さまとの距離がでるだけ近くなるように心がけています。患者さまが何を求め、何に困っているかをお聞きし、服薬の説明等をおしてより早く治癒に近づけることをめざしています。また、患者さまと真剣に向き合い、地域社会や地域医療と関わり、信頼関係をいかに構築するかという点に重きを置いています。

私たちは、病院の中で使われるすべての「薬」について、安全で効果的に使用されるように関与しています。私たちの業務は多岐にわたっています。が、そのいくつかを挙げてみますと、患者さまが適切にお薬を使用できるように調合し、説明をしています。その時、薬の量や使い方、あるいは飲み合わせや副作用の有無などで疑問があれば、処方医に確認します。

麻薬・毒薬など特別な薬は、それぞれ薬の特性に合わせて保管・管理をしています。注射薬の準備をし、混ぜてはいけない注射薬の確認をしています。医療安全対策、感染や床ずれの予防、栄養管理などにおいても他スタッフと協力してより良い医療の提供に努

めています。

また入院患者さまに薬の効果、使用方法を確認したり、副作用・相互作用をチェックしたり、お薬についてお困りのことがないかなどお聞きしています。

在宅医療においては薬の正しい使い方をおして、患者さまご自身とご家族の生活の質を高めるよう努めています。その他、注射薬の混注、処方切れのチェック、翌月の処方箋の準備等も行っていきます。また多忙な医師の業務を少しでも軽減するため、持参薬の鑑別と入院処方箋への転記等にも取り組んでいます。

私たちが病院で働くうえで地域というのを忘れるわけにはいきません。私たちが質の高い医療サービスを提供し、地域医療に貢献するためには病院の中だけではなく、各医療スタッフとチームを組みながら患者さまのためにより良い薬物治療を提供できるように努めていくことが責務として求められています。私たちはその責務にこたえられるよう、自身の役割を果たしていきたいと考えています。

※相互作用：薬の組み合わせによって起こる好ましくない作用

認知症疾患医療センター開設から1年

認知症疾患医療センター相談員 田村 洋子

ゆきぐに大和病院の認知症疾患医療センターは、平成23年5月1日に地域医療連携室内に開設され1年を迎えました。

認知症疾患医療センターは、「認知症の人とその家族が住み慣れた地域で安心して生活ができるための支援の一つ」として、厚生労働省の許可を得て都道府県や政令指定都市が指定したものです。新潟県には当院を含めて6か所あります。当センターの主な活動内容を説明します。

1. 認知症に関する相談をお受けします
ご本人やご家族の方等から外来受診、検査、治療、症状、対応方法、介護保険サービス等について多くのご相談やお問い合わせをいただいています。

2. メモリークリニック（もの忘れ外来）への受診予約をお手伝いします
初めて受診する際には事前に症状や診てもらいたいこと、治療・検査についての希望等をうかがい、予約をお取りするとともに受診予約から受診までの流れを説明し疑問にお答えします。認知症と思われる症状に気付いた場合は、まずご相談ください。

3. 認知症に関する知識等の情報を定期的に発信しています
センターだよりを季刊誌として発行し、病気の基礎知識や受診について、当センターの利用方法、講演会・研修会の開催等を掲載しました。今年度も定期的に幅広い内容をお伝えする予定です。センターだよりは当センター窓口等で配布しています。

4. 保健・医療・福祉関係機関、介護サービス機関等との研修会や勉強会を実施します
昨年度は講演会と研修会を開催し多くの方からご出席いただきました。

これからも身近な相談窓口として当センターを活用していただけたらと思いますのでよろしくお願いいたします。

